



myMIST

The shape is the protagonist. The pleasure is to invent it, to follow it. The desire to give form to matter. It doesn't imitate the seasons, it doesn't wait for the collections. The pleasure is the research, the discovery, the definition of a figure, an image. Cutting, shaping, matching materials and the image comes to life. Volume, weight, proportions, lines, curves with their pouches and their cavities. The texture of a fabric, the feel. Smooth, delicate, rough, coarse. The possibilities that it offers. Rigid, compliant, each material has a role. A structure is born and takes its space. It recalls a geometric figure, a stylized natural element or perhaps something else. The relation with the body is essential, the body must dialogue with the form, they must they must be in harmony. It needs balance between form and function. After all, it is a bag.

Protagonista è la forma. Il piacere è inventarla, seguirla. La voglia di dare forma alla materia. Non imita le stagioni, non aspetta le collezioni. Il piacere è nella ricerca, nella scoperta, nella definizione di una figura, di un'immagine. Tagliare, modellare, abbinare materiali e l'immagine prende vita. Volume, peso, proporzioni, linee, le curve di sporgenze e rientranze. La trama di un tessuto, la sensazione al tatto. Liscio, delicato, ruvido, grezzo. Le possibilità che offre. Rigido, arrendevole, ogni materiale ha un ruolo. Nasce una struttura e prende posto nello spazio. Ricorda una figura geometrica, un elemento naturale stilizzato o forse altro. Il rapporto con il corpo è essenziale, il corpo deve dialogare con la forma, devono accordarsi. Serve equilibrio tra forma e funzione. È pur sempre una borsa.



## XL1

leather shoulder bag / borsa a spalla in pelle  
leather cord handle / manico in laccio di cuoio  
cotton lining, one pocket inside / fodera in cotone, una tasca interna  
magnetic closure / chiusura a calamita  
dimensions / dimensioni: 50x47x15cm

*zoom leather colors and combinations - see the last page  
dettagli colori pelle e combinazioni - vedi l'ultima pagina*







## XL2

leather shoulder-postman bag / borsa a spalla-tracolla in pelle  
leather cord handle / manico in laccio di cuoio  
cotton lining, double zipper closure / fodera in cotone, doppia chiusura a lampo  
one pocket outside and one inside / una tasca esterna e una interna  
dimensions / dimensioni: 63x30x25cm

*zoom leather colors and combinations - see the last page  
dettagli colori pelle e combinazioni - vedi l'ultima pagina*





## L1

leather backpack / zaino in pelle  
leather cord handle / manici in laccio di cuoio  
cotton lining, zipper closure / fodera in cotone, chiusura a lampo  
one pocket outside and one inside / una tasca esterna e una interna  
dimensions / dimensioni: 33x50x10 cm

*zoom leather colors and combinations - see the last page  
dettagli colori pelle e combinazioni - vedi l'ultima pagina*







## L2

transformable leather shoulder-postman-backpack bag / borsa trasformabile a spalla-tracolla-zaino in pelle  
leather cord handle / manico in laccio di cuoio  
cotton lining, one pocket outside / fodera in cotone, una tasca esterna  
double zipper closure / doppia chiusura a lampo  
dimensions / dimensioni: 32x52x15cm

*zoom leather colors and combinations - see the last page  
dettagli colori pelle e combinazioni - vedi l'ultima pagina*





## M1

leather shoulder bag / borsa a spalla in pelle  
leather cord handle / manico in laccio di cuoio  
cotton lining, magnetic closure / fodera in cotone, chiusura a calamita  
one pocket inside / una tasca interna  
dimensions / dimensioni: 32x58x13cm

*zoom leather colors and combinations - see the last page  
dettagli colori pelle e combinazioni - vedi l'ultima pagina*







## M2

transformable leather shoulder-postman-backpack bag / borsa trasformabile a spalla-tracolla-zaino in pelle  
leather cord handle / manico in laccio di cuoio  
cotton lining, zipper closure / fodera in cotone, chiusura a lampo  
one pocket inside / una tasca interna  
dimensions / dimensioni: 50x40cm

*zoom leather colors and combinations - see the last page  
dettagli colori pelle e combinazioni - vedi l'ultima pagina*





## SM1

transformable leather shoulder-postman bag / borsa trasformabile a spalla-tracolla in pelle  
leather cord handle / manico in laccio di cuoio  
cotton lining, zipper closure / fodera in cotone, chiusura a lampo  
one pocket inside / una tasca interna  
dimensions / dimensioni: 25x58cm

*zoom leather colors and combinations - see the last page  
dettagli colori pelle e combinazioni - vedi l'ultima pagina*



## S1

transformable leather shoulder-postman-backpack bag / borsa trasformabile a spalla-tracolla-zaino in pelle  
leather cord handle / manico in laccio di cuoio  
cotton lining, double zipper closure / fodera in cotone, doppia chiusura a lampo  
dimensions / dimensioni: 37x21 cm

*zoom leather colors and combinations - see the last page  
dettagli colori pelle e combinazioni - vedi l'ultima pagina*





## S2

leather postman bag / borsa a tracolla in pelle  
leather cord handle / manico in laccio di cuoio  
cotton lining, double zipper closure / fodera in cotone, doppia chiusura a lampo  
dimensions / dimensioni: 35x20cm

*zoom leather colors and combinations - see the last page  
dettagli colori pelle e combinazioni - vedi l'ultima pagina*



## XS1

leather & leather fibre fabric postman bag / borsa a tracolla in pelle e fibra di pelle  
leather cord handle, unlined / manico in laccio di cuoio, sfoderata  
dimensions / dimensioni: 29x10x10cm

*zoom leather colors and combinations - see the last page  
dettagli colori pelle e combinazioni - vedi l'ultima pagina*







## XS2

leather fibre fabric postman bag / borsa a tracolla in fibra di pelle  
leather cord handle, unlined / manico in laccio di cuoio, sfoderata  
hidden magnetic closure / chiusura a calamita nascosta  
dimensions / dimensioni: 27x11x11 cm

*zoom leather colors and combinations - see the last page  
dettagli colori pelle e combinazioni - vedi l'ultima pagina*



### XS5G

clutch-wallet / portafoglio-borsa a mano  
leather fiber fabric and polyester / fibra di pelle e poliestere  
unlined / sfoderato  
dimensions / dimensioni: 14x8cm

*zoom leather colors and combinations - see the last page  
dettagli colori pelle e combinazioni - vedi l'ultima pagina*



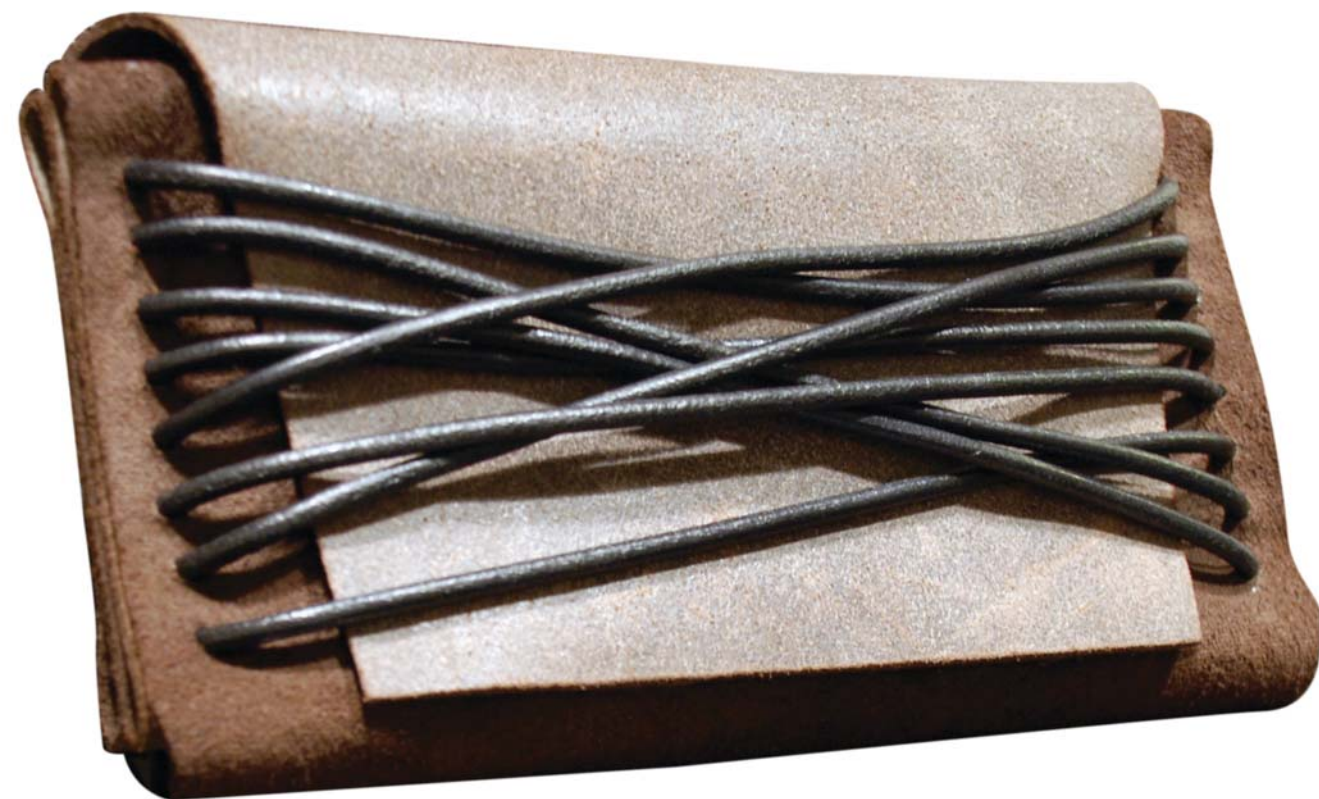




## XS5P

leather clutch-wallet / portafoglio-borsa a mano in pelle  
leather cord, unlined / lacci di cuoio, sfoderato  
dimensions / dimensioni: 17x9cm

*zoom leather colors and combinations - see the last page  
dettagli colori pelle e combinazioni - vedi l'ultima pagina*





### XS3

leather & tulle postman bag / borsa a tracolla in pelle e tulle  
leather cord handle / manico in laccio di cuoio  
cotton lining inside / fodera in cotone  
dimensions / dimensioni: 16x37cm

*zoom leather colors and combinations - see the last page  
dettagli colori pelle e combinazioni - vedi l'ultima pagina*





## XS4

leather shoulder bag / borsa a spalla in pelle e tulle  
tulle handle / manico in tulle  
cotton lining inside / fodera in cotone  
dimensions / dimensioni: 18x25cm

*zoom leather colors and combinations - see the last page  
dettagli colori pelle e combinazioni - vedi l'ultima pagina*





# H1

100% wool felt hat / cappello in 100% feltro di lana  
lined / foderato  
colours / colori: beige, anthracite, black

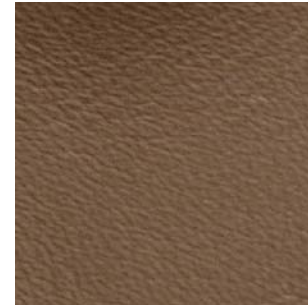
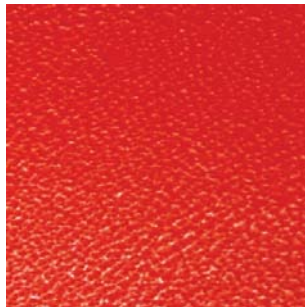




Each object is handmade.

Leather: half bovine full-grain leather - thickness 1.1-1.3 mm

You can choose the colour combination:  
leather: BLACK / RED / CARIBOU  
leather cord: BLACK / RED / BEIGE

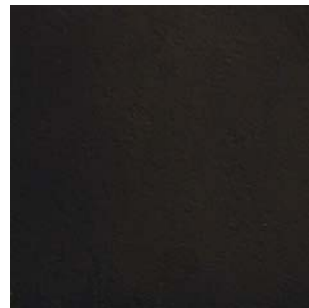


Ogni oggetto è fatto a mano.

Tipologia pellame: pelle bovina mezzo fiore a grana naturale - spessore 1,1-1,3mm

Puoi scegliere la combinazione di colori:  
pelle: NERO / ROSSO / CARIBOU  
lacci di cuoio: NERO / ROSSO / BEIGE

Leather fiber fabric - thickness 1 mm / fibra di pelle - spessore 1 mm  
the black and red versions are hand painted / le varianti nera e rossa sono dipinte a mano







**mymist**

[www.mymist.it](http://www.mymist.it)  
[info@mymist.it](mailto:info@mymist.it)  
+39 3285545964

Italy sales executive  
Silvia Parlagreco  
+39 3393432235  
[silvia.parlagreco@tin.it](mailto:silvia.parlagreco@tin.it)  
[www.silviaparlagreco.com](http://www.silviaparlagreco.com)

Japan and South-East Asia sales executive  
Rainer Saar  
+372 58547887  
[www.export-import-management.com](http://www.export-import-management.com)  
[rainer.saar@jsglobalunited.eu](mailto:rainer.saar@jsglobalunited.eu)