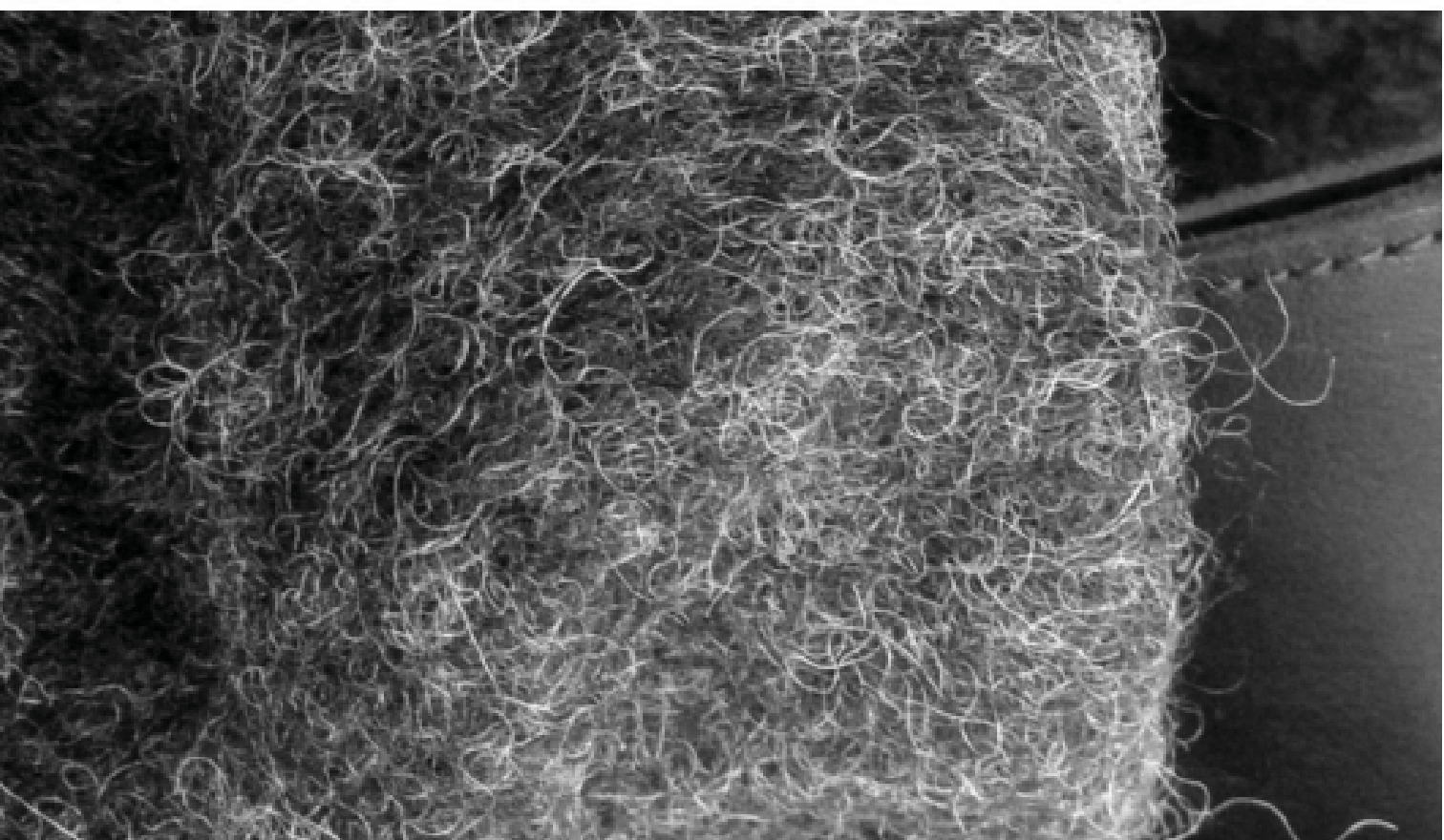


myMIST

The shape is the protagonist. The pleasure is to invent it, to follow it. The desire to give form to matter. It doesn't imitate the seasons, it doesn't wait for the collections. The pleasure is the research, the discovery, the definition of a figure, an image. Cutting, shaping, matching materials and the image comes to life. Volume, weight, proportions, lines, curves with their pouches and their cavities. The texture of a fabric, the feel. Smooth, delicate, rough, coarse. The possibilities that it offers. Rigid, compliant, each material has a role. A structure is born and takes its space. It recalls a geometric figure, a stylized natural element or perhaps something else. The relation with the body is essential, the body must dialogue with the form, they must be in harmony. It needs balance between form and function. After all, it is a bag.

Protagonista è la forma. Il piacere è inventarla, seguirla. La voglia di dare forma alla materia. Non imita le stagioni, non aspetta le collezioni. Il piacere è nella ricerca, nella scoperta, nella definizione di una figura, di un'immagine. Tagliare, modellare, abbinare materiali e l'immagine prende vita. Volume, peso, proporzioni, linee, le curve di sporgenze e rientranze. La trama di un tessuto, la sensazione al tatto. Liscio, delicato, ruvido, grezzo. Le possibilità che offre. Rigido, arrendevole, ogni materiale ha un ruolo. Nasce una struttura e prende posto nello spazio. Ricorda una figura geometrica, un elemento naturale stilizzato o forse altro. Il rapporto con il corpo è essenziale, il corpo deve dialogare con la forma, devono accordarsi. Serve equilibrio tra forma e funzione. È pur sempre una borsa.





CURL.L.L.

€260

large shoulder bag, wool, adjustable leather handle, lined, one pocket inside, magnetic closure / beige, dark green, dark gray
borsa grande a spalla, lana, manico in pelle regolabile, foderata, una tasca interna, chiusura a calamita / beige, verde scuro, antracite
40x40x25cm

zoom colors and combinations - see the last page / dettagli colori e combinazioni - vedi l'ultima pagina



CURL.L.M.

€230

medium shoulder bag, wool, adjustable leather handle, lined, one pocket inside, magnetic closure / beige, dark green, dark gray
borsa grande a spalla, lana, manico in pelle regolabile, foderata, una tasca interna, chiusura a calamita / beige, verde scuro, antracite
30x50x15cm

zoom colors and combinations - see the last page / dettagli colori e combinazioni - vedi l'ultima pagina



CURL.L.T.

€275

large crossbody/shoulder bag, wool, adjustable leather handle, lined, one pocket inside, zipper closure / beige, dark green, dark gray
borsa grande a tracolla/spalla, lana, manico in pelle regolabile, foderata, una tasca interna, chiusura a lampo / beige, verde scuro, antracite
30x50x15cm

zoom colors and combinations - see the last page / dettagli colori e combinazioni - vedi l'ultima pagina



CURL.L.S.

€165

small crossbody/shoulder bag, wool, adjustable leather handle, lined, magnetic closure / beige, dark green, dark gray
piccola borsa a tracolla/spalla, lana, manico in pelle regolabile, foderata, chiusura a calamita / beige, verde scuro, antracite
23x38x10cm

zoom colors and combinations - see the last page / dettagli colori e combinazioni - vedi l'ultima pagina



CURL.T.XS.

€130

small crossbody/shoulder bag, mixture fabric, adjustable leather handle, lined, magnetic closure / dark beige, dark gray
piccola borsa a tracolla/spalla, tessuto misto, manico in pelle regolabile, foderata, chiusura a calamita / beige scuro, antracite
23x42x10cm

zoom colors and combinations - see the last page / dettagli colori e combinazioni - vedi l'ultima pagina



CURL.L.XS.

€130

small crossbody/shoulder bag, wool, adjustable leather handle, lined, magnetic closure / beige, dark green, dark gray
piccola borsa a tracolla/spalla, lana, manico in pelle regolabile, foderata, chiusura a calamita / beige, verde scuro, antracite
15x30x10cm

zoom colors and combinations - see the last page / dettagli colori e combinazioni - vedi l'ultima pagina



CURL.PS.S.

€125

small crossbody/shoulder bag, textured leather, adjustable leather handle, lined, one pocket inside, magnetic closure / black
borsa media a tracolla/spalla, pelle stampata, manico in pelle regolabile, foderata, una tasca interna, chiusura a calamita / nero
18x28x7cm

zoom colors and combinations - see the last page / dettagli colori e combinazioni - vedi l'ultima pagina



FAIR.L.L.

€210

large shoulder bag, wool, adjustable leather handle, lined, one pocket inside, magnetic closure / beige, dark green, dark gray
borsa grande a spalla, lana, manico in pelle regolabile, foderata, una tasca interna, chiusura a calamita / beige, verde scuro, antracite
40x45x10cm

zoom colors and combinations - see the last page / dettagli colori e combinazioni - vedi l'ultima pagina

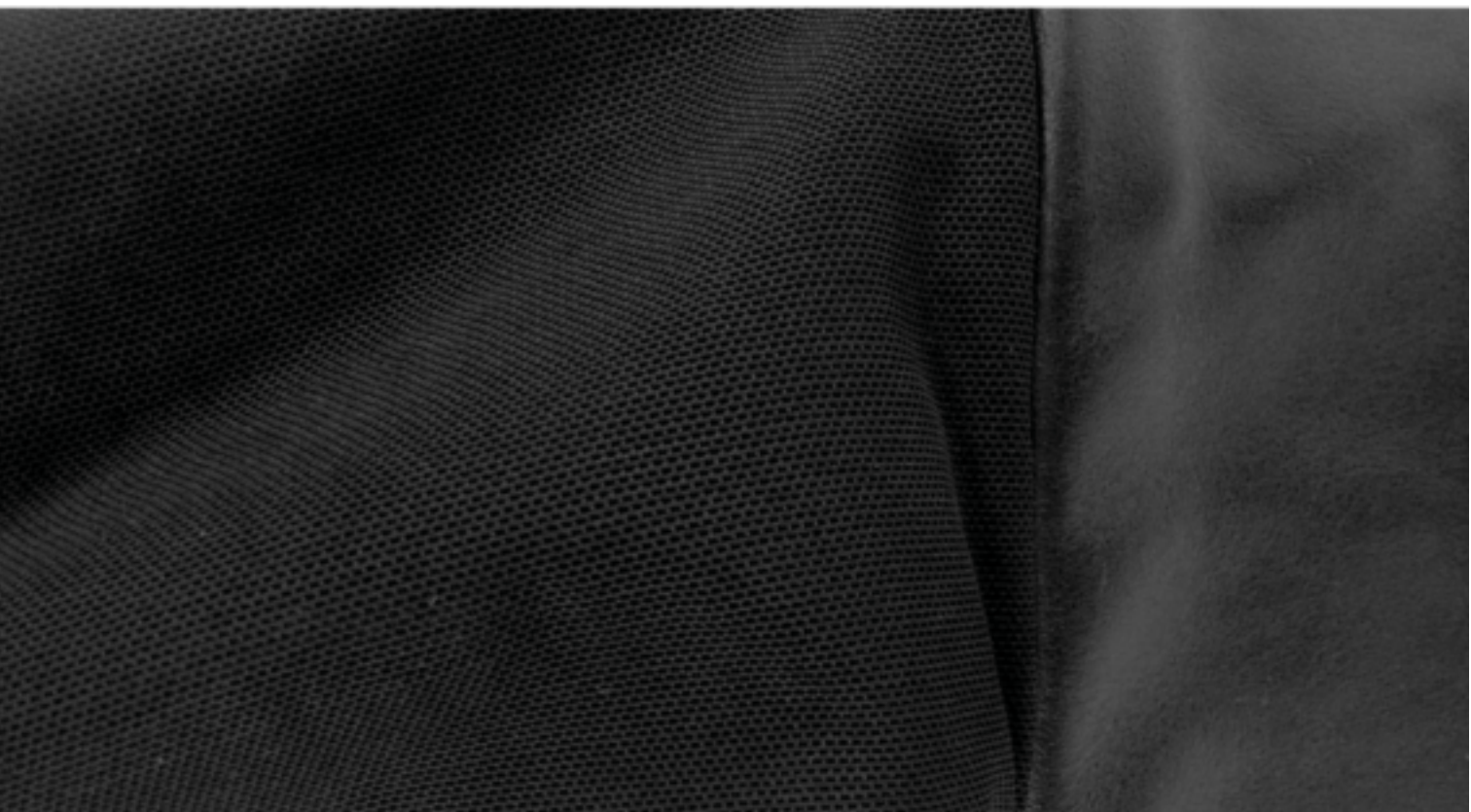


FAIR.L.M.

€175

medium shoulder bag, wool, tulle handle, lined, one pocket inside, magnetic closure / beige, dark green, dark gray
borsa media a spalla, lana, manico in tulle, foderata, una tasca interna, chiusura a calamita / beige, verde scuro, antracite
27x30x10cm

zoom colors and combinations - see the last page / dettagli colori e combinazioni - vedi l'ultima pagina



FAIR.P.

€230

medium shoulder bag, leather, tulle handle, lined, one pocket inside, magnetic closure / beige, dark green, dark gray
borsa media a spalla, pelle, manico in tulle, foderata, una tasca interna, chiusura a calamita / beige, verde scuro, antracite
27x30x10cm

zoom colors and combinations - see the last page / dettagli colori e combinazioni - vedi l'ultima pagina



PIRA.L.

€265

backpack, wool, adjustable leather handle, lined, one pocket outside and one inside, double zipper closure / beige, dark green, dark gray
zaino, lana, manico regolabile in pelle, foderato, una tasca esterna e una interna, doppia chiusura a lampo / beige, verde scuro, antracite
30x50x10cm

zoom colors and combinations - see the last page / dettagli colori e combinazioni - vedi l'ultima pagina

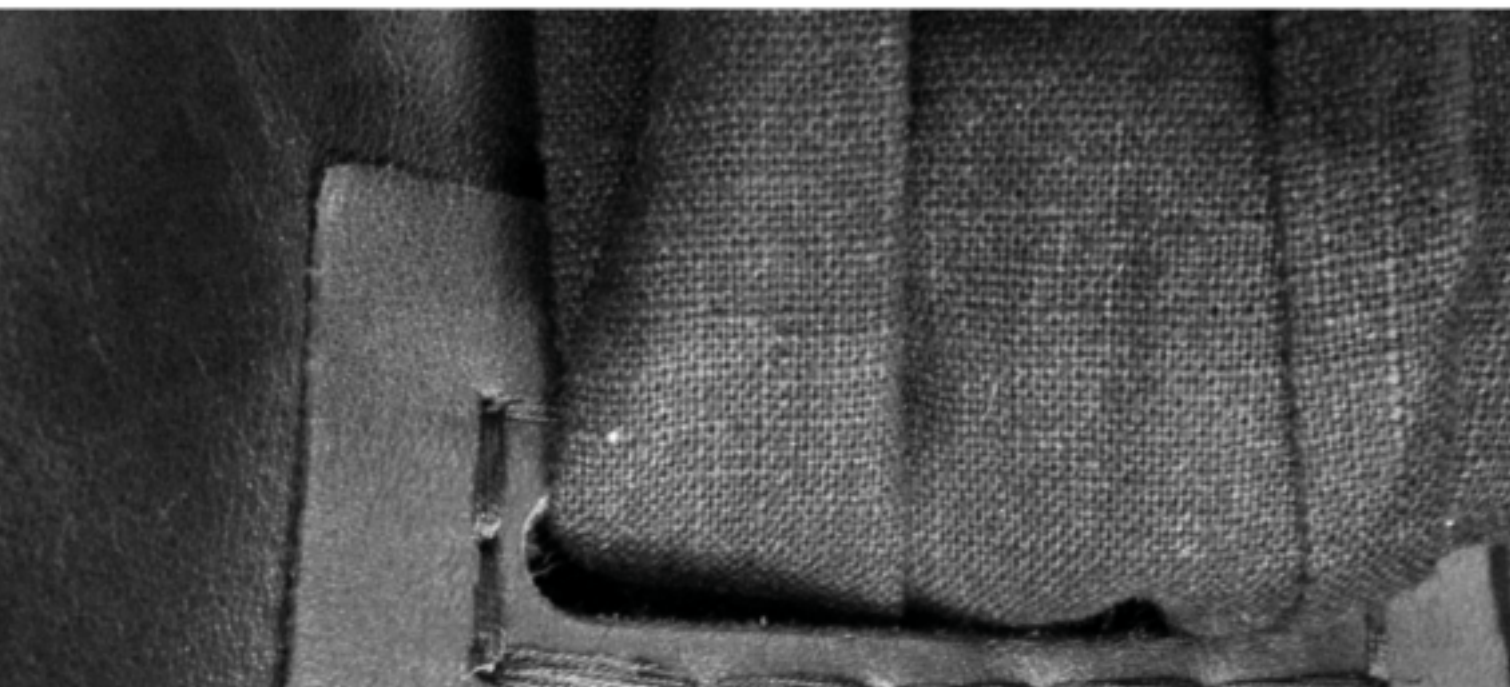


PIRA.P.

€330

backpack, leather, adjustable leather handle, lined, one pocket outside and one inside, double zipper closure / dark gray, black
zaino, pelle, manico regolabile in pelle, foderato, una tasca esterna e una interna, doppia chiusura a lampo / verde scuro, nero
30x50x10cm

zoom colors and combinations - see the last page / dettagli colori e combinazioni - vedi l'ultima pagina



HUSH.P.

€390

large backpack/shoulder bag, leather, adjustable linen handle, lined, one pocket outside and one inside / dark gray, black
borsa grande a spalla/zaino, pelle, manico regolabile in lino, foderato, una tasca esterna e una interna / verde scuro, nero
30x48x15cm

zoom colors and combinations - see the last page / dettagli colori e combinazioni - vedi l'ultima pagina



CURL.P.M.

€295

large shoulder bag, leather, adjustable leather handle, lined, one pocket inside, magnetic closure / dark green, black
borsa grande a spalla, pelle, manico in pelle regolabile, foderata, una tasca interna, chiusura a calamita / verde scuro, nero
35x45x10cm

zoom colors and combinations - see the last page / dettagli colori e combinazioni - vedi l'ultima pagina



CURL.T.M.

€195

large shoulder bag, mixture fabric, adjustable leather handle, lined, one pocket inside, magnetic closure / dark beige, dark gray
borsa grande a spalla, tessuto misto, manico in pelle regolabile, foderata, una tasca interna, chiusura a calamita / beige scuro, antracite
35x45x10cm

zoom colors and combinations - see the last page / dettagli colori e combinazioni - vedi l'ultima pagina



CURL.PS.M.

€230

medium shoulder bag, textured leather, adjustable leather handle, lined, one pocket inside, magnetic closure / black
borsa media a spalla, pelle stampata, manico in pelle regolabile, foderata, una tasca interna, chiusura a calamita / nero
33x43x10cm

zoom colors and combinations - see the last page / dettagli colori e combinazioni - vedi l'ultima pagina



AWAY.M.

€265

large crossbody/shoulder bag, textured leather, adjustable leather handle, lined, one pocket inside, zipper closure / black
borsa grande a tracolla/spalla, pelle stampata, manico in pelle regolabile, foderata, una tasca interna, chiusura a lampo / nero
50x28x28cm

zoom colors and combinations - see the last page / dettagli colori e combinazioni - vedi l'ultima pagina



STEP.P.

€185

small transformable crossbody/shoulder bag, leather, adjustable leathercord handle, lined, zipper closure / dark green, black
borsa piccola trasformabile a tracolla/spalla, pelle, manico in laccio di cuoio regolabile, foderata, chiusura a lampo / verde scuro, nero
30x15x15cm

zoom colors and combinations - see the last page / dettagli colori e combinazioni - vedi l'ultima pagina



CURL.PS.XS.

€125

small crossbody/shoulder bag, stamped leather, adjustable leathercord handle, lined, magnetic closure / black
borsa piccola a tracolla/spalla, pelle stampata, manico in laccio di cuoio regolabile, foderata, chiusura a calamita / nero
25x14x10cm

zoom colors and combinations - see the last page / dettagli colori e combinazioni - vedi l'ultima pagina



TEAR

€95

small crossbody/shoulder bag, leather, tulle handle, lined / dark green, black - black handle
borsa piccola a tracolla/spalla, pelle, manico in tulle, foderata / verde scuro, nero - manico nero
18x25cm

zoom colors and combinations - see the last page / dettagli colori e combinazioni - vedi l'ultima pagina

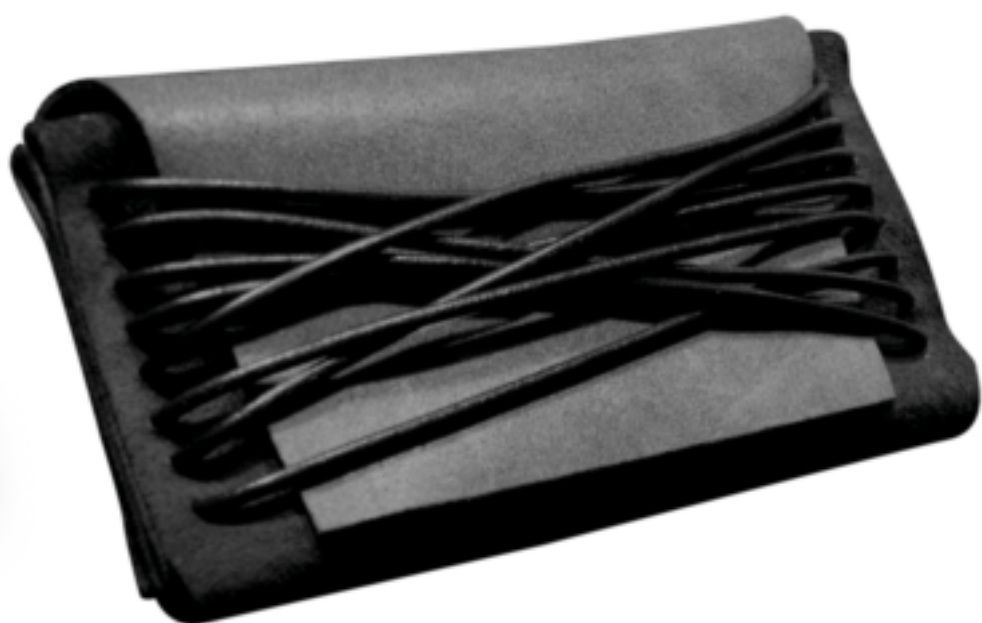


TEAR.PL.

€295

medium crossbody/shoulder bag, leather, adjustable leather handle, lined, one pocket inside, zipper closure / dark green, black
borsa media a tracolla/spalla, pelle, manico regolabile in pelle, foderata, una tasca interna, chiusura a lampo / verde scuro, nero
35x55cm

zoom colors and combinations - see the last page / dettagli colori e combinazioni - vedi l'ultima pagina



XS5P

€85

leather clutch-wallet, unlined / dark green, black - black leathercord
portafoglio-clutch, sfoderato / verde scuro, nero - laccio di cuoio nero
17x9cm

zoom colors and combinations - see the last page / dettagli colori e combinazioni - vedi l'ultima pagina



S1
€175

small transformable crossbody/shoulder bag, leather, adjustable cord-leather handle, lined, double zipper closure / dark green, black
borsa media trasformabile a tracolla/spalla, pelle, manico regolabile in laccio di cuoio, foderata, doppia chiusura a lampo / verde scuro, nero
35x20cm

zoom colors and combinations - see the last page / dettagli colori e combinazioni - vedi l'ultima pagina



SM1

€275

double transformable crossbody/backpack/shoulder bag, leather, adjustable cord-leather handle, lined, zipper closure / dark green, black
doppia borsa trasformabile a tracolla/zaino/spalla, pelle, manico regolabile in laccio di cuoio, foderata, chiusura a lampo / verde scuro, nero
25x58cm

zoom colors and combinations - see the last page / dettagli colori e combinazioni - vedi l'ultima pagina

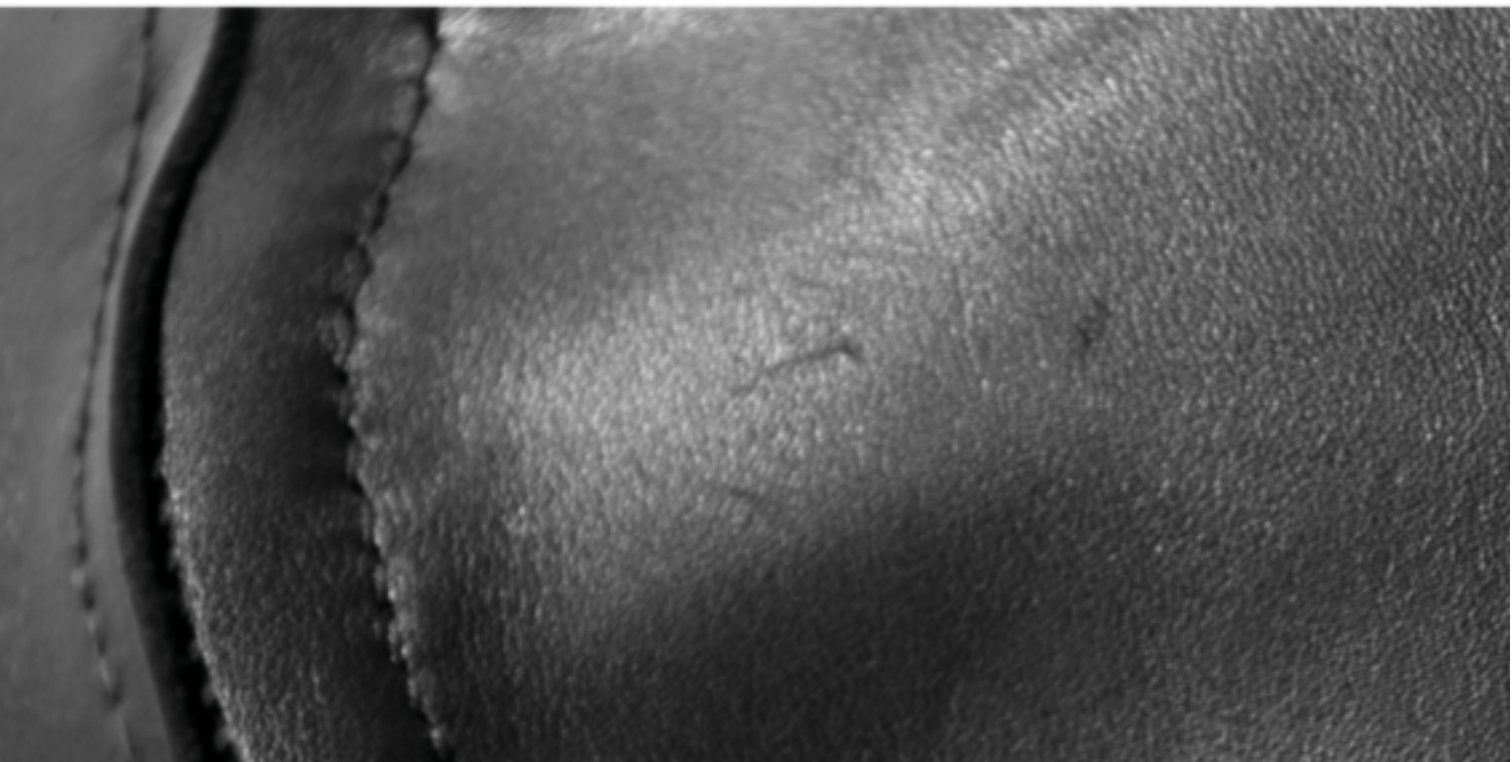


TURN.P.

€230

medium crossbody/shoulder bag, leather, cord-leather handle, lined, one pocket inside, magnetic closure / dark green, black
borsa trasformabile a tracolla/spalla, pelle, manico in laccio di cuoio, foderata, una tasca interna, chiusura a calamita / verde scuro, nero
27x41 cm

zoom colors and combinations - see the last page / dettagli colori e combinazioni - vedi l'ultima pagina



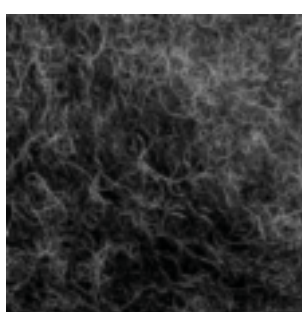
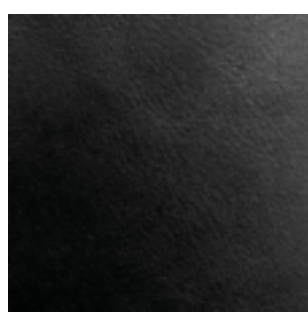
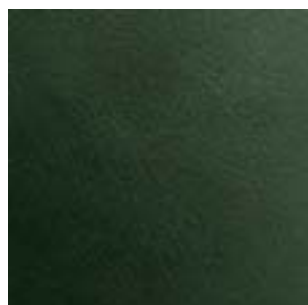
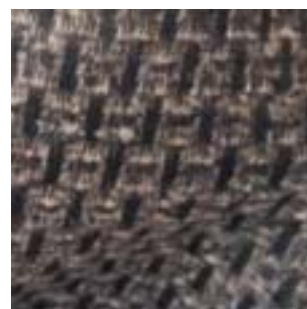
CURE

€350

backpack, leather, lined, one pocket outside and one inside, double magnetic closure / dark green, black
zaino, pelle, foderata, una tasca esterna e una interna, doppia chiusura a calamita / verde scuro, nero
35x60x13cm

zoom colors and combinations - see the last page / dettagli colori e combinazioni - vedi l'ultima pagina

Each object is handmade.
Ogni oggetto è fatto a mano.



STAMPED LEATHER
PELLE STAMPATA
black / nero

LEATHER
PELLE
dark green / verde scuro
black / nero

WOOL
LANA
beige / beige
dark green / verde scuro
dark gray / antracite

MIXTURE FABRIC
TESSUTO MISTO
dark beige / beige scuro
dark gray / antracite





mymist

Via Colonna Antonina, 34
00186 Rome
www.mymist.it
info@mymist.it
+39 3285545964

Italy sales executive

Milan - Silvia Parlagreco
+39 3393432235
infosilviaparlagreco@gmail.com
www.silviaparlagreco.com

Rome - Paola Grandoni
+39 3347622242
piazzadantestudio@gmail.com